



tutu*

http://www.tutu-beads.com
design*Nishimura Junko

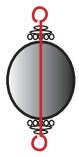
N-144 Winter Lei

出来上がり長さ：約90センチ（調節可）

材料

ファイアポリッシュ14ミリ	7コ
フェルトボール 20ミリ	2コ
縞ロービキボール 16ミリ	1コ
クロッシュボール20ミリ	2コ
ウッドすかし模様パーツ	1コ
座金キャップ（立体的:FP14ミリ用）	14コ
座金キャップ（中:縞ロービキ用）	2コ
座金キャップ（小:フェルト、クロッシュ用）	8コ
ねじりリング	11コ
チェーン	約16センチ
9ピン（0.7×5）	12コ
マルカン（1.0×6）	24コ
ワイヤー（0.6ミリ）	30センチ
スエード風紐	90センチ

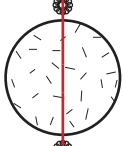
1. ビーズ類と座金を以下のように組み合わせ
座金で上下を挟むようにして
それぞれピンを通し先を丸めます。



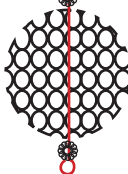
ファイアポリッシュ14ミリ
+座金キャップ（立体的）



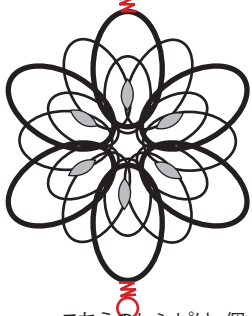
縞ロービキ+座金（中）



フェルトボール+座金（小）
フェルトボールは、穴が空いていません。
目打ち等で中心に穴をあけてから
ピンを通してください。



クロッシュボール+座金（小）



上下2ヶ所にめがね留めで
ワイヤー（約15センチ）を
取り付けます。



スエード調紐をマルカンに通し先端にそれぞれ結び目を作ります。
出来上がったネックレスを首にかけ後ろで紐をリボン結びします。

2.1で準備したパーツを
図のようにマルカンで
繋げます。

ウッド
すかし模様パーツ

マルカン

ねじりリング

チェーン約16センチ